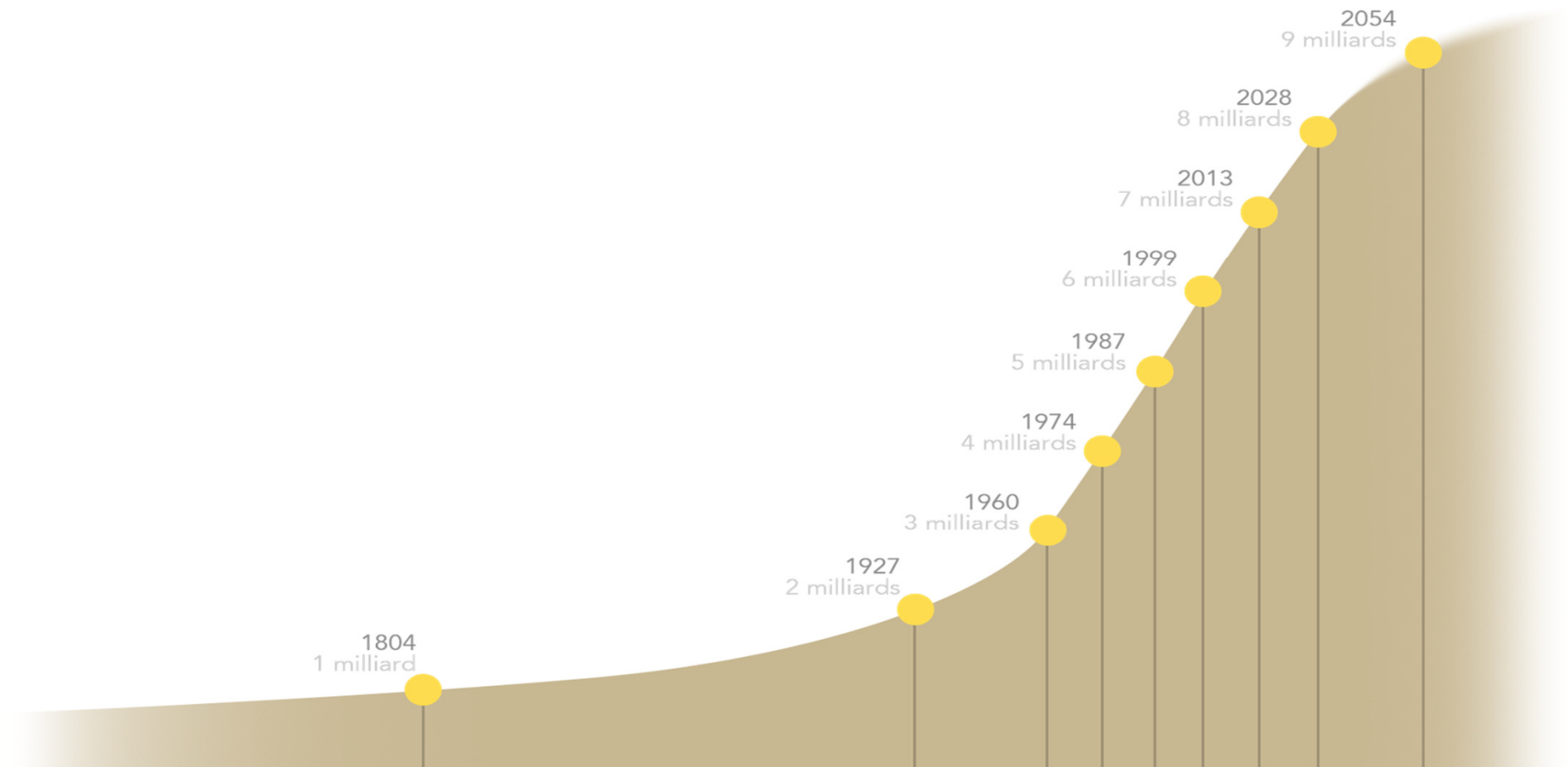


Novembre 2019

# OBJECTIFS DE DÉVELOPPEMENT DURABLE : QUELLE VALEUR AJOUTÉE POUR LES SOCIÉTÉS SUISSES?

# ÉTAT DES LIEUX

180'000 NOUVEAUX TERRIENS PAR JOUR



Source : Unesco

# LE 1<sup>ER</sup> AOÛT : SERMENT DU GRÜTLI, MAIS PAS SEULEMENT

- Le 1<sup>er</sup> août est aussi **le jour du dépassement**.
- En **212 jours**, nous avons consommé l'ensemble des ressources que la planète est capable de régénérer en **365 jours**.
- Si tous les habitants de la planète vivaient comme les Français, l'humanité aurait aujourd'hui besoin de l'équivalent de **2,8 planètes Terre** pour subvenir à ses besoins !

# DEVINETTE

COMMENT LE NIVEAU DES MERS ET DES OCÉANS A-T-IL ÉVOLUÉ AU COURS DU XX<sup>ÈME</sup> SIÈCLE?

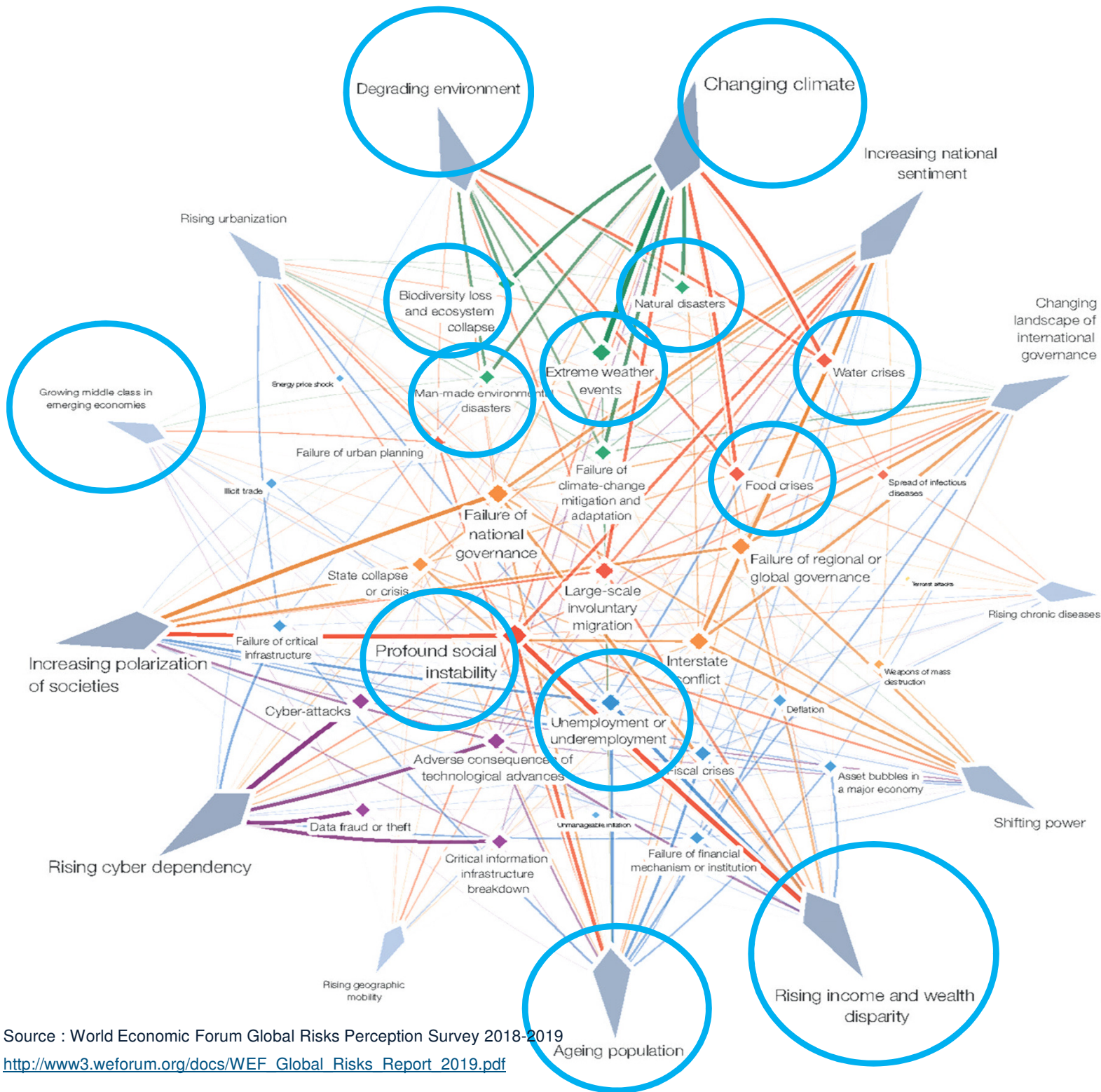
- Baisse de 4,7 cm
- Inchangé
- Hausse de 7,8 cm
- Hausse de 20,3 cm

D'ici 2070, plus de 100 millions de personnes devraient être vulnérables aux inondations dans les 20 villes les plus exposées aux inondations côtières:

Calcutta, Bombay, Dacca, Canton, Saigon, Shanghai, Bangkok, Rangoun, Miami, Hai Phông, Alexandrie, Tianjin, Khulnâ, Ningbo, Lagos, Abidjan, New York, Chittagong, Tokyo et Jakarta.

Sources : [NASA](#), [Classement OCDE des villes les plus exposées](#)





**Risques :** **Tendances :**

Nombre et multiplicité des connexions (pondéré par degrés)      Nombre et multiplicité des connexions (pondéré par degrés)

Économiques      Géopolitique      Technologiques

Environnement      Sociaux

Source : World Economic Forum Global Risks Perception Survey 2018-2019  
[http://www3.weforum.org/docs/WEF\\_Global\\_Risks\\_Report\\_2019.pdf](http://www3.weforum.org/docs/WEF_Global_Risks_Report_2019.pdf)

# OBJECTIFS DE DÉVELOPPEMENT DURABLE

2000 : 8 "objectifs du millénaire pour le développement"

2012 : Conférence de Rio

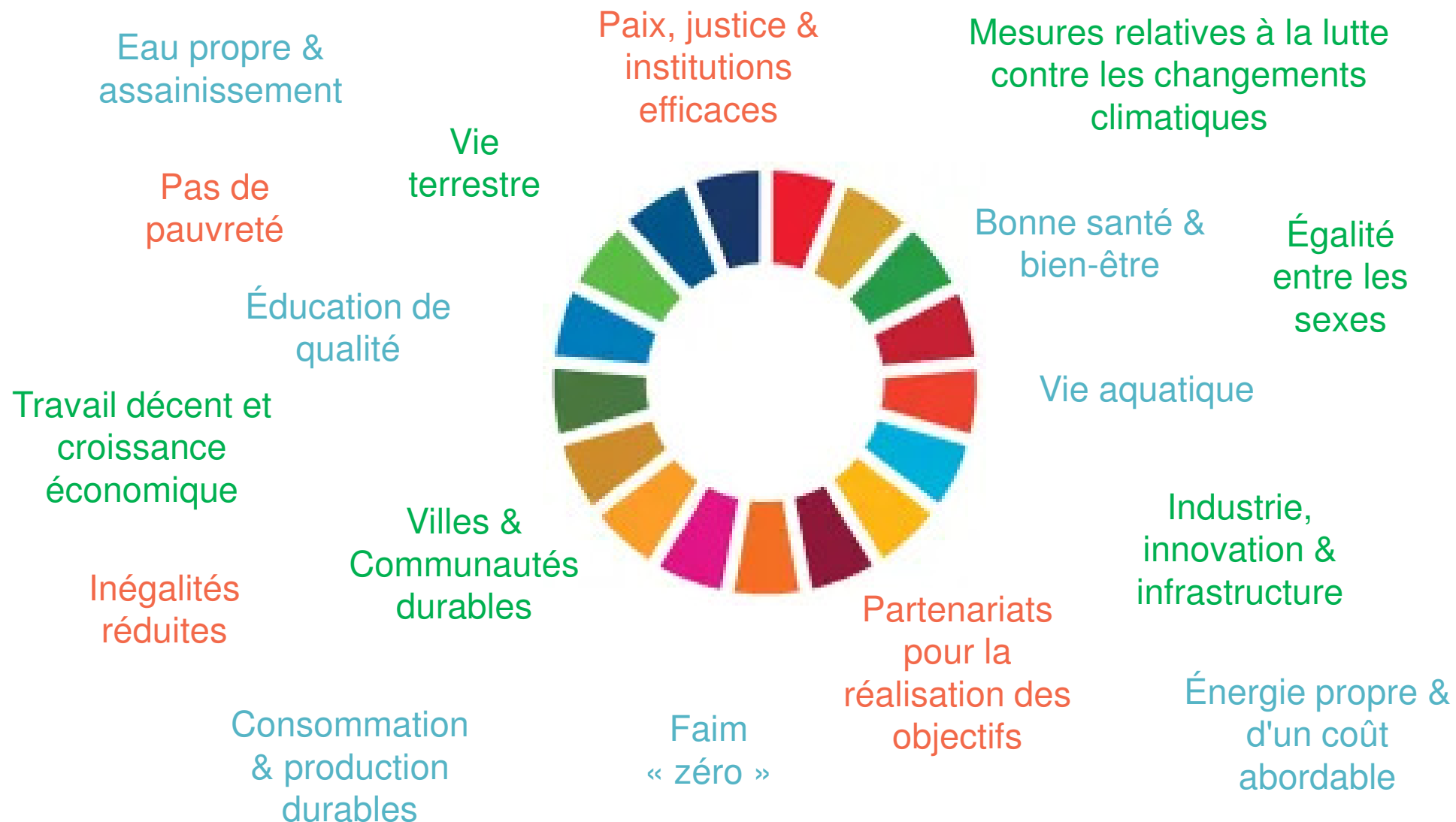
2015 : 17 ODD

2030 : 169 cibles



Programme des Nations Unies pour le développement ; Wikipedia

# LES VÉRITABLES OBJECTIFS



# L'APPROCHE "BUSINESS AS USUAL" EST :

- Économiquement risquée
- Néfaste pour l'environnement
- Socialement inacceptable
- Légalement dangereuse

 **Il faut simplifier la durabilité !**



# CHANGEMENT CLIMATIQUE





# RÉDUCTION DES INÉGALITÉS





# DESTRUCTION DE LA NATURE





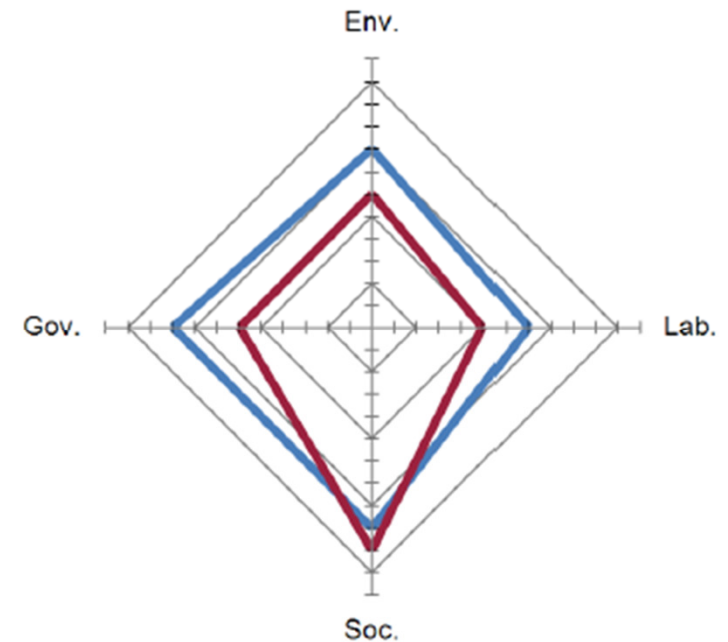
# ET LA SUISSE?



- Législation > autorégulation
- Rapports de durabilité, à bien plaisir et non formalisés. Tendance en hausse mais « à la suisse »
- Tradition d'innovation et d'ingénierie helvétique à l'avant-garde de la durabilité
- Du « savoir-faire » au « faire-savoir »
- Quelques fournisseurs de données : Inrate, Ethos, Sustainalytics, ISS, Conser, Novethic, SG Analytics, MSCI, Trucost, Beyond Ratings

# CRÉATION D'UNE PRIME ESG

- Améliorer les pratiques ESG pour augmenter la valeur des entreprises
- Privilégier les entreprises les plus actives sur les enjeux ESG
- Payer cette prime ? Pourquoi ne pas anticiper et la créer !



## Company Valuation -- How ESG Integration Is The Future Standard

**Christopher P. Skroupa** Contributor  
*1 focus on the intersection of government, Wall Street & main street.*



## The Impact Of ESG On Long-Term Portfolio Performance

**Christopher P. Skroupa** Contributor  
*Leadership Strategy*  
*1 focus on the intersection of government, Wall Street & main street.*



**Morgan Stanley**  
 INVESTMENT MANAGEMENT

## ESG and the Sustainability of Competitive Advantage

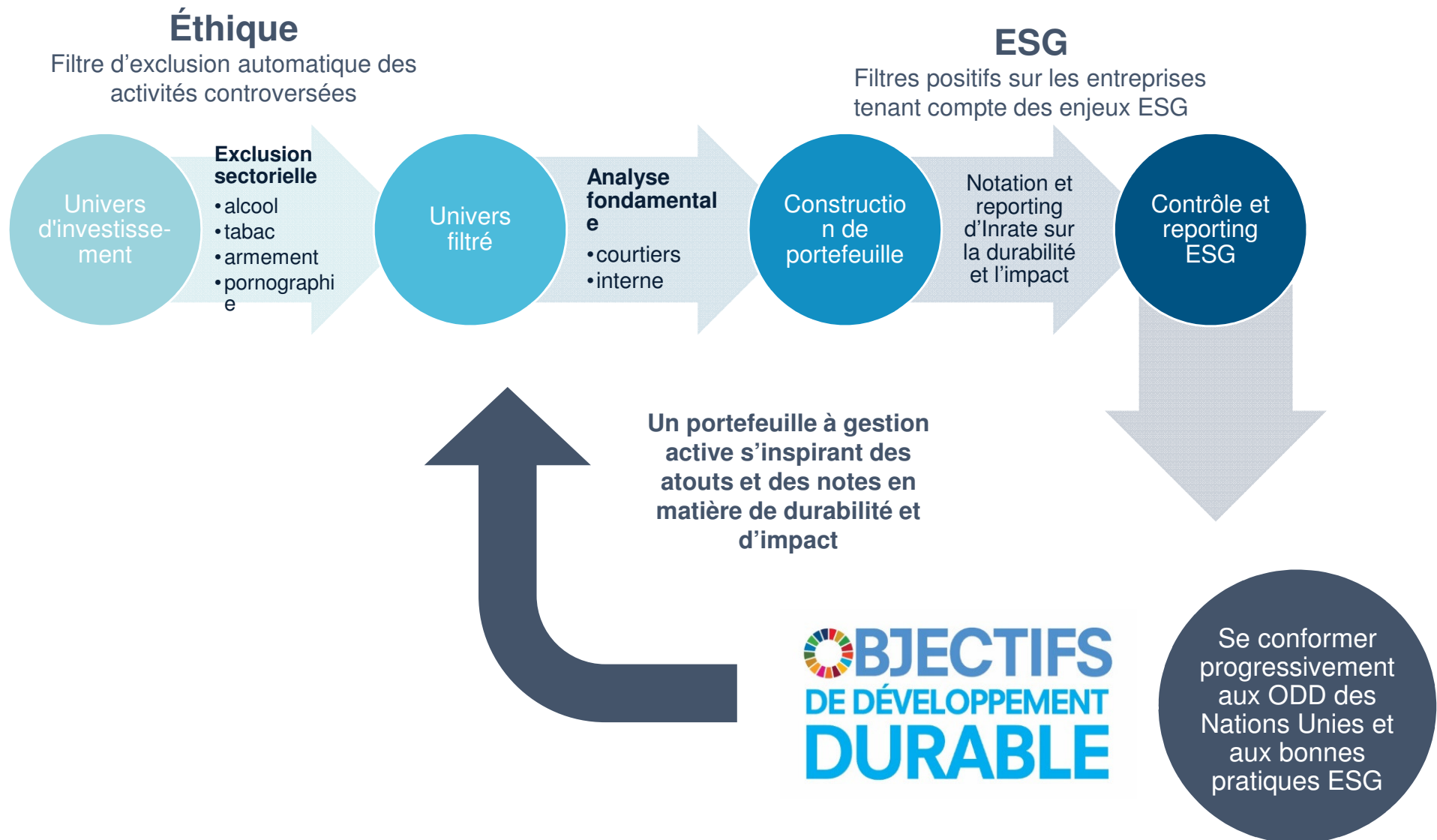
ACTIVE FUNDAMENTAL EQUITY | GLOBAL OPPORTUNITY TEAM | INVESTMENT INSIGHT | 2017

A holistic approach to sustainability—with respect to disruptive change, financial strength, environmental and social externalities and governance (also referred to as ESG)—helps us identify investment opportunities.

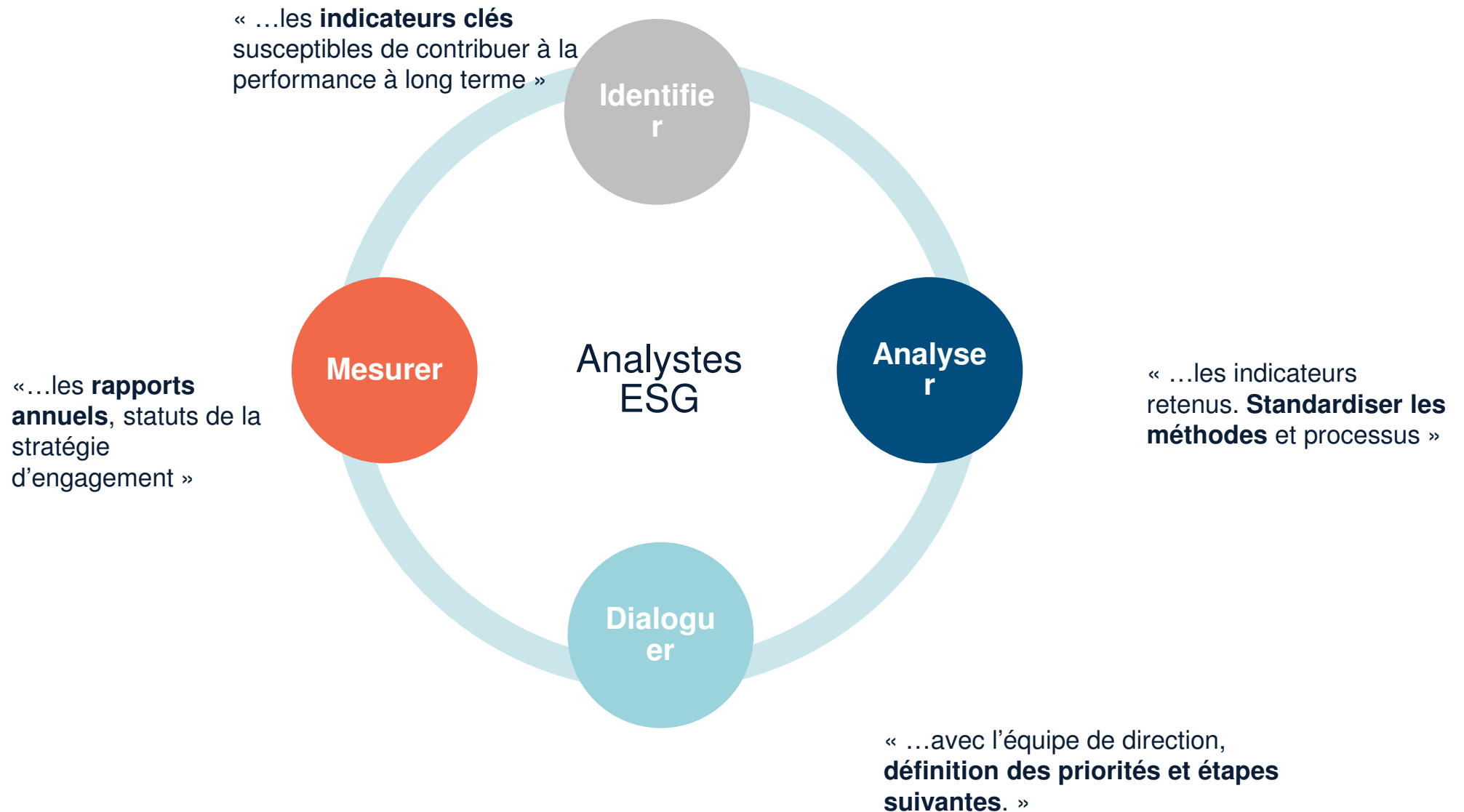
**AUTHORS**  
**KRISTIAN HEUGH**  
 Managing Director  
 Global Opportunity Team



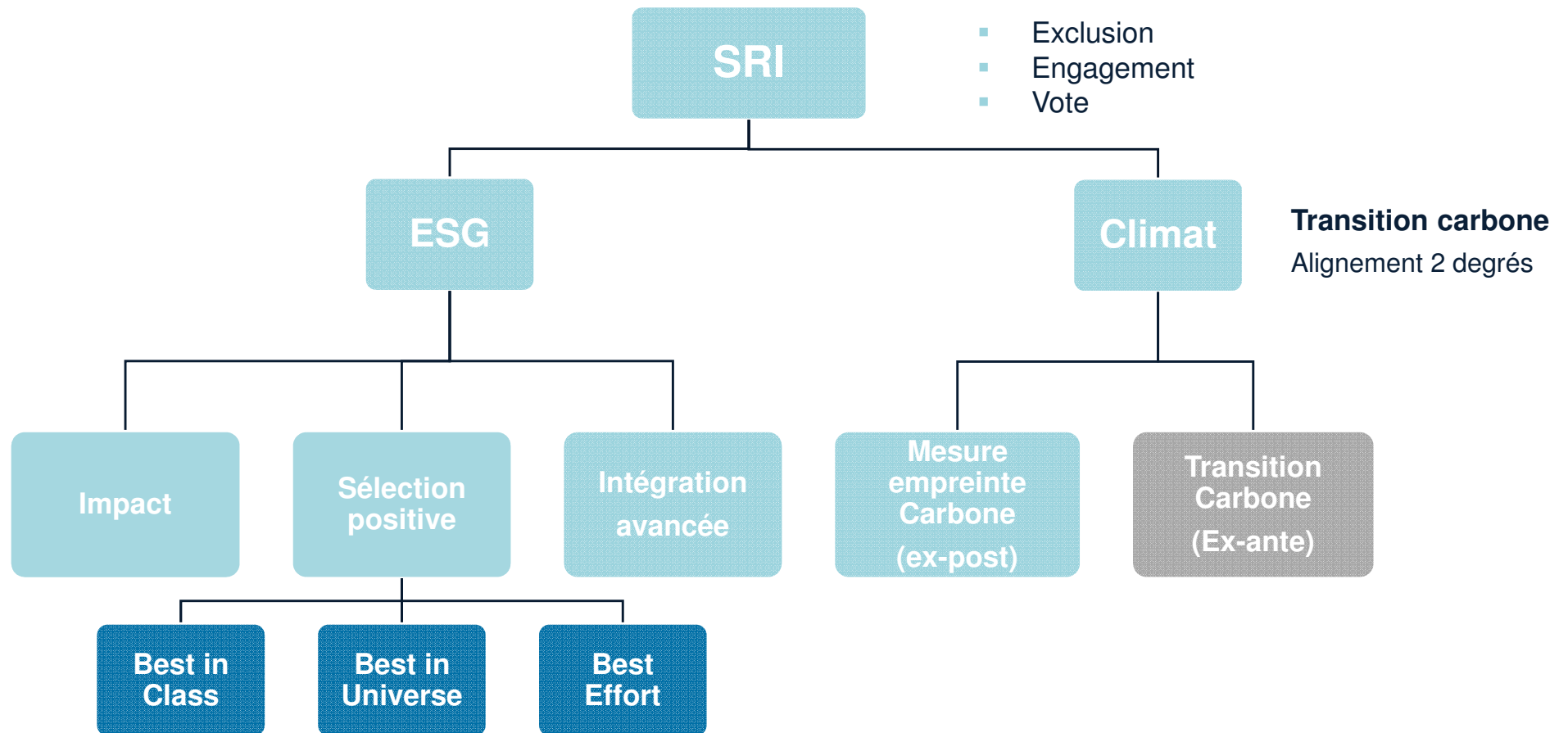
# IMPACT POSITIF : LA PREUVE PAR L'EXEMPLE



# STRATÉGIE D'ENGAGEMENT

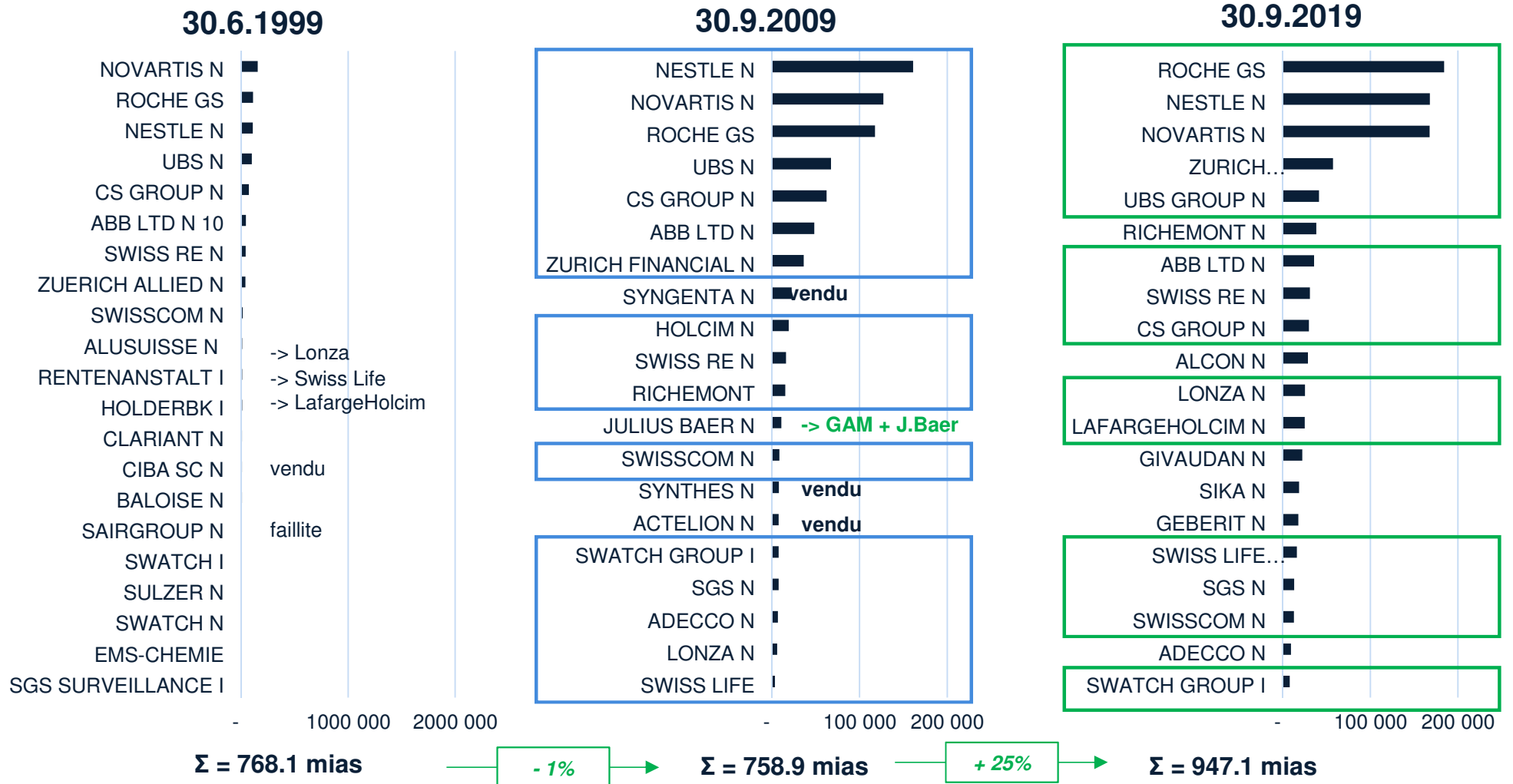


# COMMENT INVESTIR RESPONSABLEMENT?



# SMI : LE HAUT DU PANIER

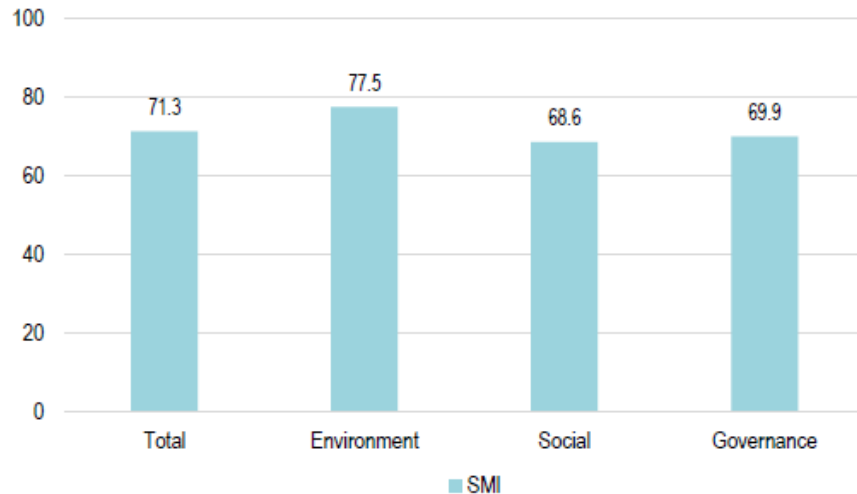
14 « SURVIVANTS » SUR 20 ANS, 16 SUR 10 ANS



Sources : Bloomberg, Mirabaud Asset Management

# SMI : UN SCORE ESG ÉLEVÉ

## Scores



## Top 5 - ESG score

Company name	ESG score	Weight (%)
Swisscom AG	85.4	1.3
Zurich Insurance G	83.7	6.0
ABB Ltd.	80.6	3.8
Geberit AG	78.9	1.9
SGS SA	78.6	1.3

## Exposure to ESG controversies

Level	#	%
Category 1	3	15
Category 2	11	55
Category 3	4	20
Category 4	1	5
Category 5	1	5

## Bottom 5 - ESG score

Company name	ESG score	Weight (%)
Swatch Group Ltd. Bearer	45.1	0.8
Lonza Group AG	54.5	2.7
Swiss Life Holding AG	60.2	1.7
Alcon, Inc.	61.2	3.0
Credit Suisse Group AG	66.2	3.1

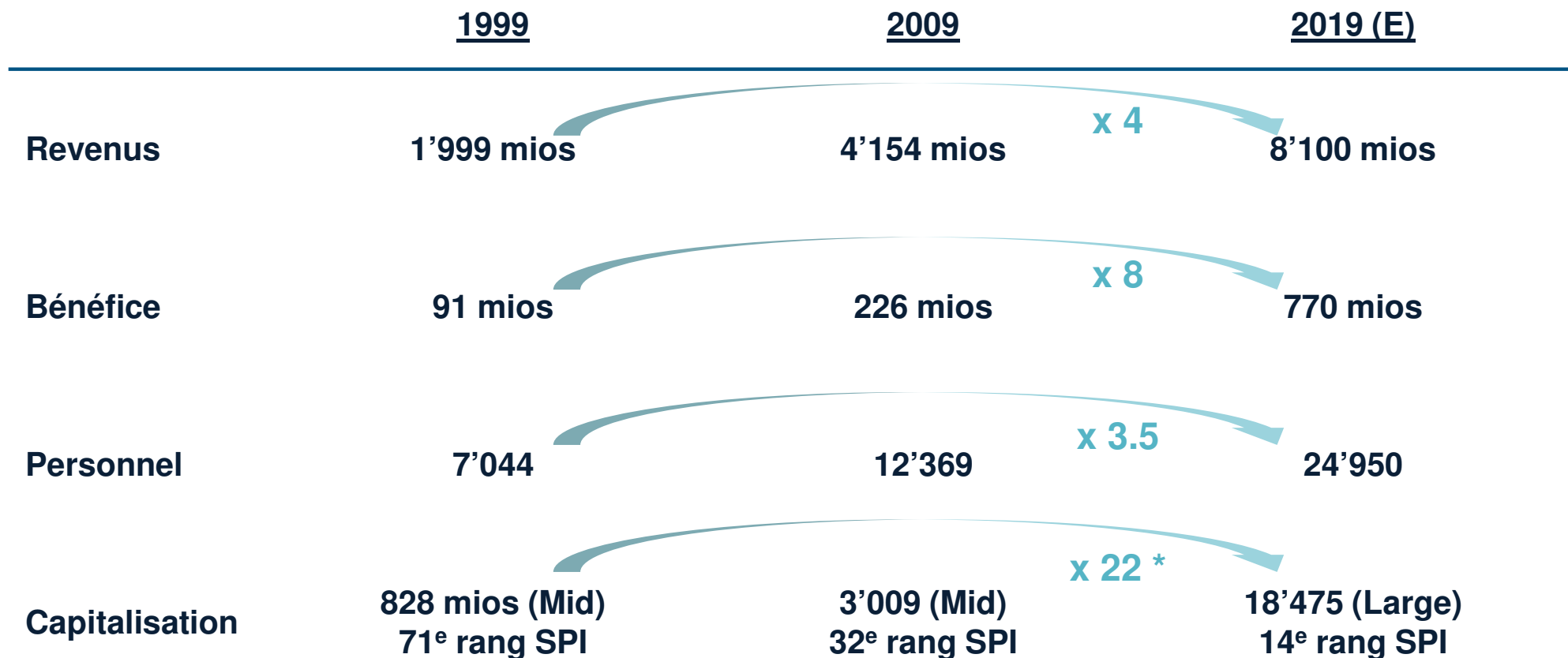
- Scores élevés, controverses existantes mais de gravités faibles à modérées
- Activités sectorielles facilitant ces ratings

Sources : Mirabaud Asset Management, Sustainalytics



# ZOOM SUR LE GRAND GAGNANT : SIKA

AU 71<sup>E</sup> RANG, PUIS AU 32<sup>E</sup>, PUIS ENFIN AU 14<sup>E</sup> EN 20 ANS



Sources : Bloomberg, Mirabaud Asset Management

\* : par la suppression des deux classes d'actions en 2018, les titres cotés constituent la totalité du capital suite à la conversion des titres nominatif non cotés

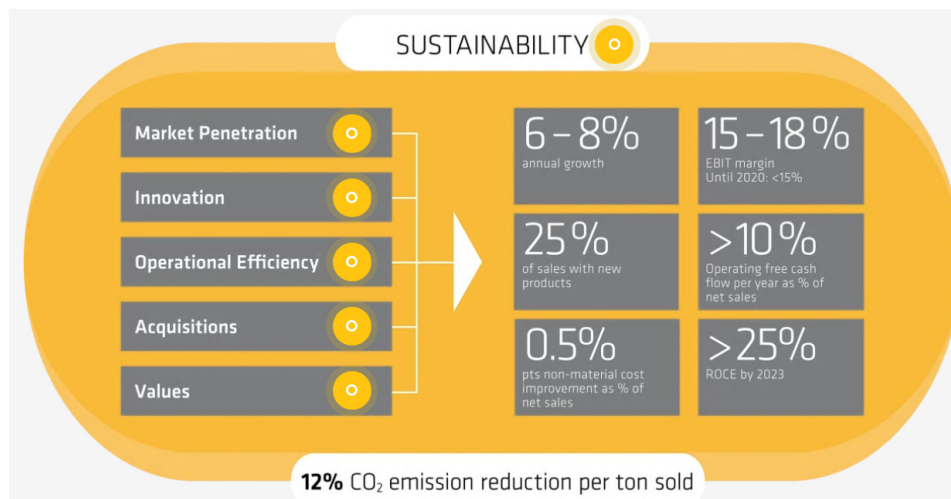
# SIKA

## LA STRATÉGIE QUI AMÈNE AUX RÉSULTATS, QUI RAMÈNE À LA STRATÉGIE



*"The Sika growth strategy ensures long-term success and profitable growth. The company's innovative drive combined with sustainability here is a key component. "More Value - Less Impact" refers to Sika's obligation to maximize the value of its solutions and contributions for all stakeholder groups, while simultaneously minimizing the risks and resource consumption associated with value generation. "*

Paul Schuler, CEO Sika AG



"More value - less impact" - that's the name of the Sika sustainability strategy. With the aim of "enhancing utility and reducing impacts", Sika pursues six strategic target areas, focusing on sustainable solutions, climate performance, community engagement, energy, waste/water, and occupational safety.

Through its products, systems, and solutions, Sika strives to create long-term benefits and added value for all its stakeholders, and to significantly reduce resource consumption and the impacts associated with production processes.

Sources : Sika, Mirabaud Asset Management

# SIKA

## LES ODD VALIDENT LA STRATÉGIE DÉJÀ EN PLACE

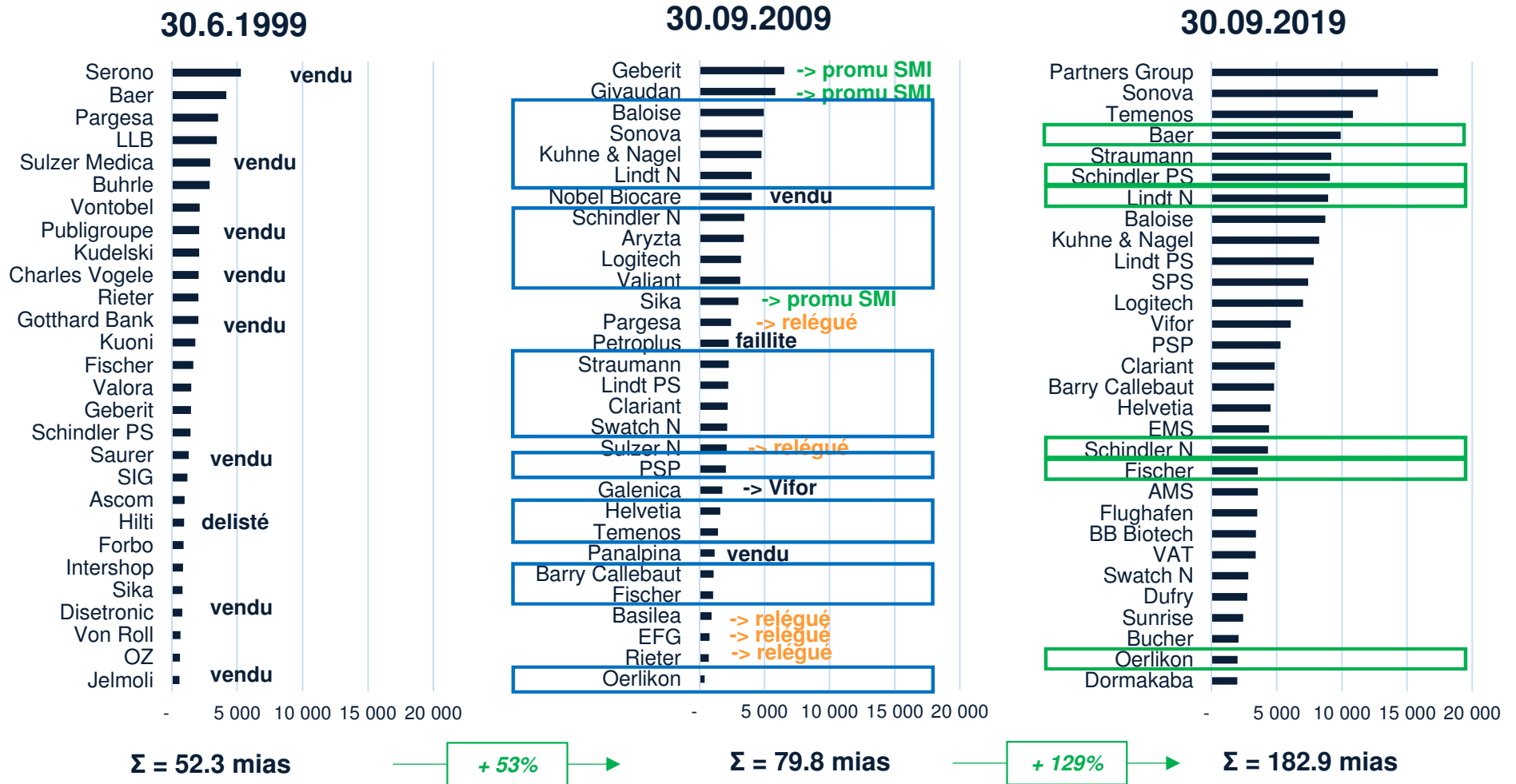


Sources : Sika, Mirabaud Asset Management

- Les succès commerciaux, financiers et boursiers de Sika sont fondés sur une stratégie d'offre modulable au sein de laquelle des produits de « spécialité chimique » peuvent être combinés à d'autres éléments de leur gamme et fournir une fonction supplémentaire
- L'invention d'un ciment étanche en 1910 (*Sika 1*) a permis notamment d'étanchéifier le tunnel du Gothard
- Avec 115 ans d'avance, Sika aurait déjà pu afficher quelques-uns des Objectifs de Développement Durable
- Le *Sika spirit* n'a pas attendu les ODD !

# SMIM

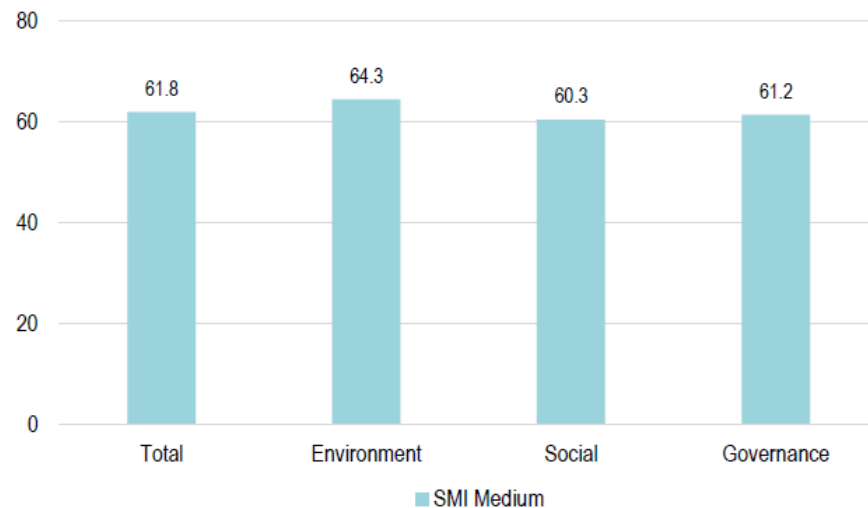
## 6 « SURVIVANTS » SUR 20 ANS, 18 SUR 10 ANS



Sources : Bloomberg, Mirabaud Asset Management

# SMIM : DISPERSION SUPÉRIEURE

## Scores



## Top 5 - ESG score

Company name	ESG score	Weight (%)
Clariant AG	81.1	2.6
Sonova Holding AG	79.5	7.0
Barry Callebaut AG	75.7	2.6
Logitech International S.	74.3	3.8
Helvetia Holding Ltd	68.3	2.5

## Exposure to ESG controversies

Level	#	%
Category 1	4	13.3
Category 2	8	26.7
Category 3	1	3.3
Category 4	0	0
Category 5	0	0

## Bottom 5 - ESG score

Company name	ESG score	Weight (%)
Swatch Group Ltd. Registered	45.1	1.5
Swiss Prime Site AG	50.8	4.1
EMS-CHEMIE HOLDING AG	51.0	2.4
OC Oerlikon Corporation	51.9	1.1
Flughafen Zurich AG	51.9	1.9

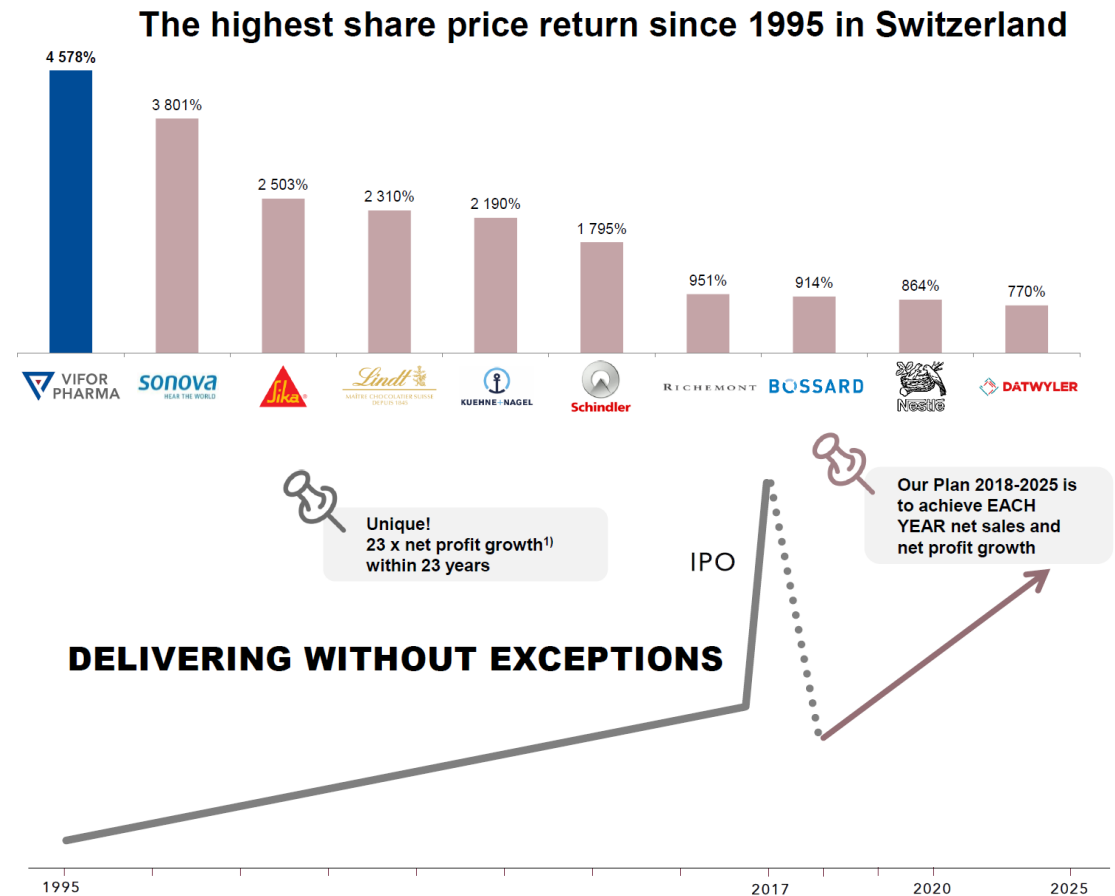
Sources : Mirabaud Asset Management, Sustainalytics



# ZOOM : VIFOR

RELATIVEMENT ANALOGUE AUX ODD PAR SA PROPRE MÉTHODE

## THE 5-PILLAR MODEL

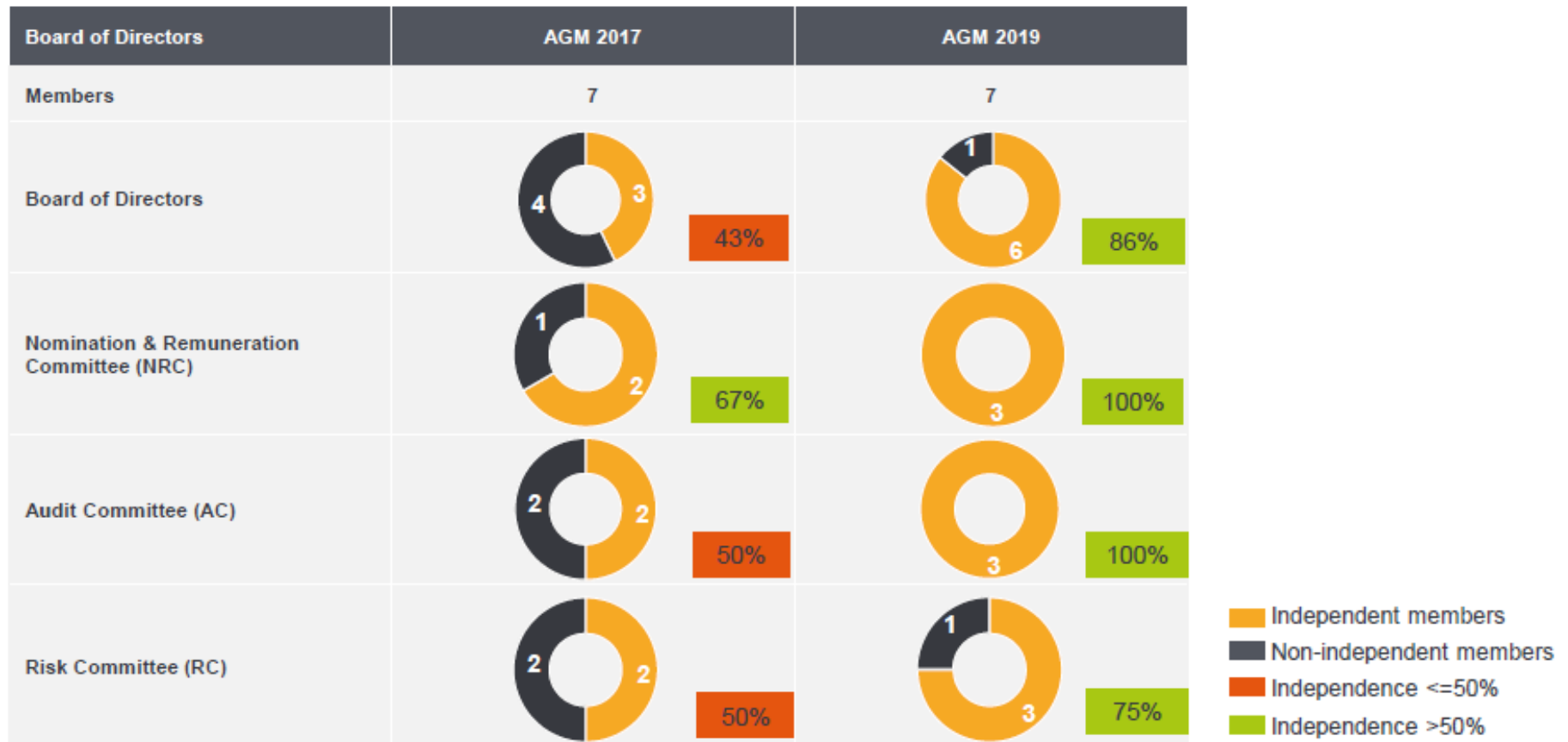


La compétition élevée pour l'innovation et le développement a créé une culture du résultat

Source : Vifor Pharma

# EXEMPLE 1

## AMÉLIORATION DE LA GOUVERNANCE



Diversification du risque, engagement & obtention de la prime ESG

# EXEMPLE 2



CETTE SOCIÉTÉ MET EN PLACE DES OBJECTIFS D'AMÉLIORATION SUR CINQ SUJETS

## Benchmarking



Sustainable products and services



Attractive working environment



Social commitment and compliance



Financial and operational excellence



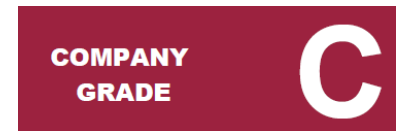
Respect for the environment

		GRADE	Environment	Labour	Society	Governance
Vinci	France	■	■	■	■	■
Ferrovial SA	Spain	■	■	■	■	■
ACS, Actividades de Construcción y Servicios	Spain	■	■	■	■	■
Koninklijke Boskalis Westminster NV	Netherlands	■	■	■	■	■
Bouygues	France	■	■	■	■	■
Skanska AB	Sweden	■	■	■	■	■
Implenia	Switzerland	■	■	■	■	■
Taisei	Japan	■	■	■	■	■
Zwahlen & Mayr SA	Switzerland	■	■	■	■	■
Fluor Corp	United States	■	■	■	■	■

Mesure, comparaison & diversification du risque

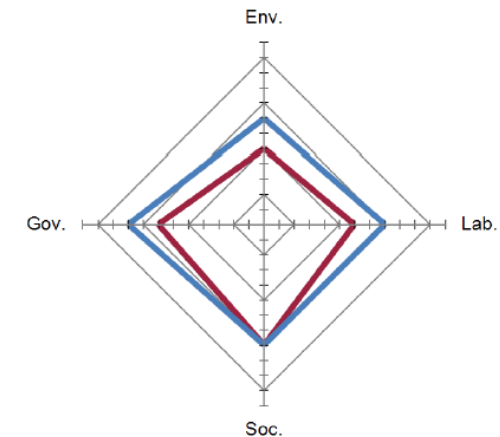
Source: Inrate

# EXEMPLE 3



- **Signataire du Pacte mondial des Nations Unies en 2013**
  - Cohérent avec le Code de conduite de la compagnie
- **40% de la consommation mondiale d'énergie ainsi que des émissions carbone proviennent du secteur immobilier**
  - Les produits de cette compagnie permettent une économie d'énergie de l'ordre de 80%
- **Employeur très bien perçu et noté**
  - Prix du meilleur employeur suisse en 2014 et 2017

— Belimo Holding AG  
— Industry average



Maximiser la transparence & obtenir la prime ESG

Source: Inrate

# VOS CONTACTS

## MIRABAUD ASSET MANAGEMENT (SUISSE) SA

29, boulevard Georges-Favon  
CH-1204 Genève

 + 41 58 200 60 00

 [www.mirabaud-am.com](http://www.mirabaud-am.com)

 Mirabaud Group

 @mirabaud-AM

### PIERRE LINGJAERDE

Relations institutionnelles

 pierre.lingjaerde@mirabaud-am.com

 +41 58 200 60 45

### THIERRY ZEN RUFFINEN

Relations institutionnelles

 thierry.zenruffinen@mirabaud-am.com

 +41 58 200 60 50

### NICOLAS BÜRKI

Analyste Gérant

 nicolas.burki@mirabaud-am.com

 +41 58 200 60 29

Ce document contient des informations sur des placements collectifs de capitaux (ci-après, les « fonds ») qui ne sont disponibles à la distribution que dans les pays où ils sont enregistrés. Ce document est réservé à l'usage exclusif de la personne à laquelle il a été remis et ne doit être ni copié, ni transmis à des tiers. Il ne s'adresse en outre pas aux personnes qui ont la nationalité d'un Etat ou leur domicile dans une juridiction dans lesquels il existe des restrictions ou des limitations relatives à la publication, à la diffusion ou à l'utilisation des informations contenues dans ce document. Le contenu de ce document est purement indicatif et ne saurait en aucun cas être considéré comme représentant un conseil ou une offre de vente de fonds. Un investissement dans un fonds mentionné dans ce document ne doit être effectué qu'après consultation des dernières versions des documents légaux pertinents, et en particulier le prospectus qui décrit les risques liés aux fonds. Il est en outre recommandé à tout investisseur potentiel d'obtenir des conseils professionnels juridiques et fiscaux. Les informations contenues dans ce document ont été tirées de sources jugées fiables. Toutefois, aucune garantie ne peut être donnée quant à leur exactitude ou leur exhaustivité. La performance historique ne représente pas un indicateur ou une garantie de performance future. Les données de performance ne tiennent pas compte des commissions et frais perçus lors de l'émission et du rachat des parts. La valeur des fonds peut fluctuer à la hausse comme à la baisse, et il peut arriver que les investisseurs ne récupèrent pas les montants investis.