

**Coninco Master Class**  
**Vevey, 4 et 5 novembre 2013**





# Court termisme

# SUBPRIME

## Déconnexion de l'économie réelle

Trading Haute Fréquence

## OPACITÉ

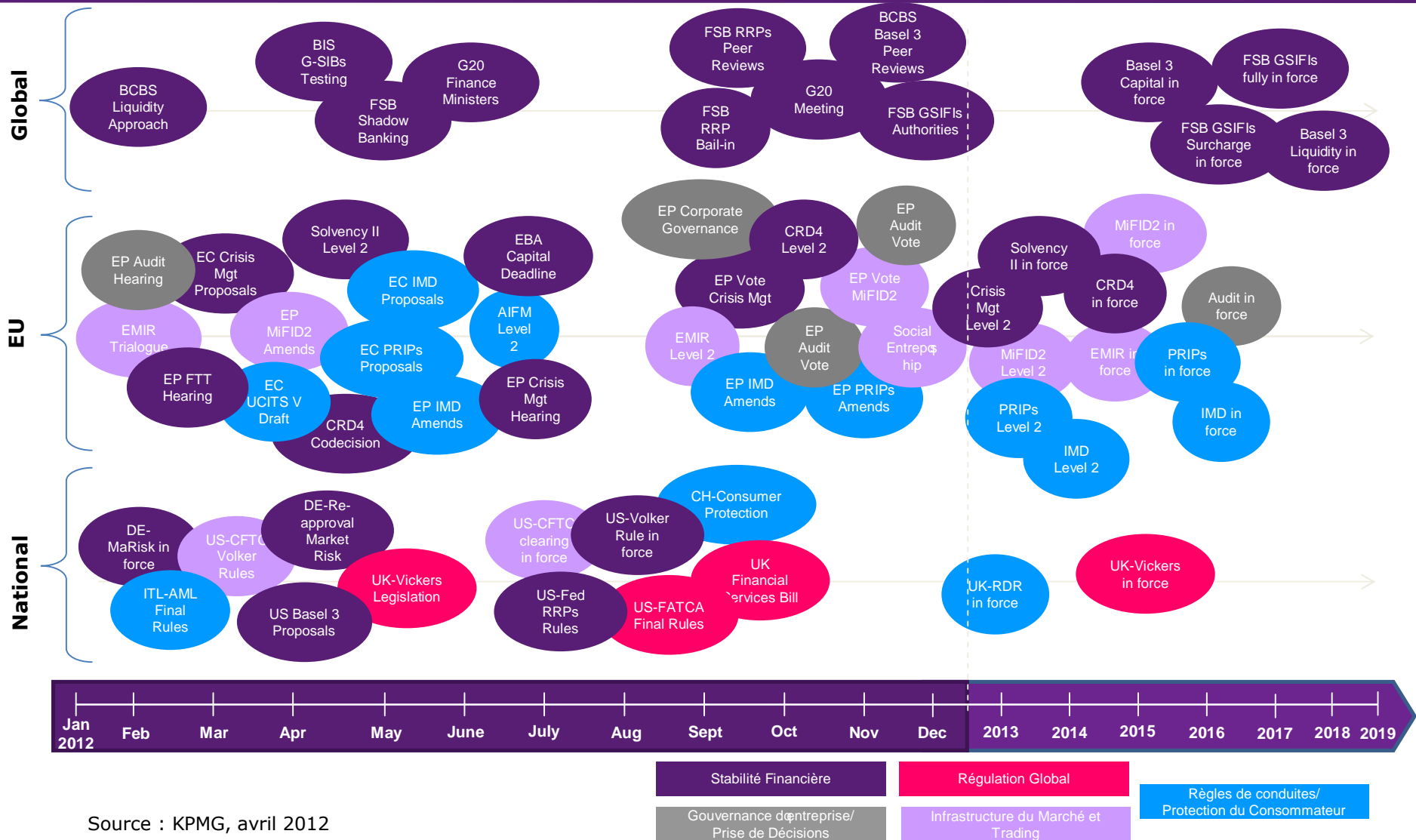
Délits d'opacité

## Boîte noire





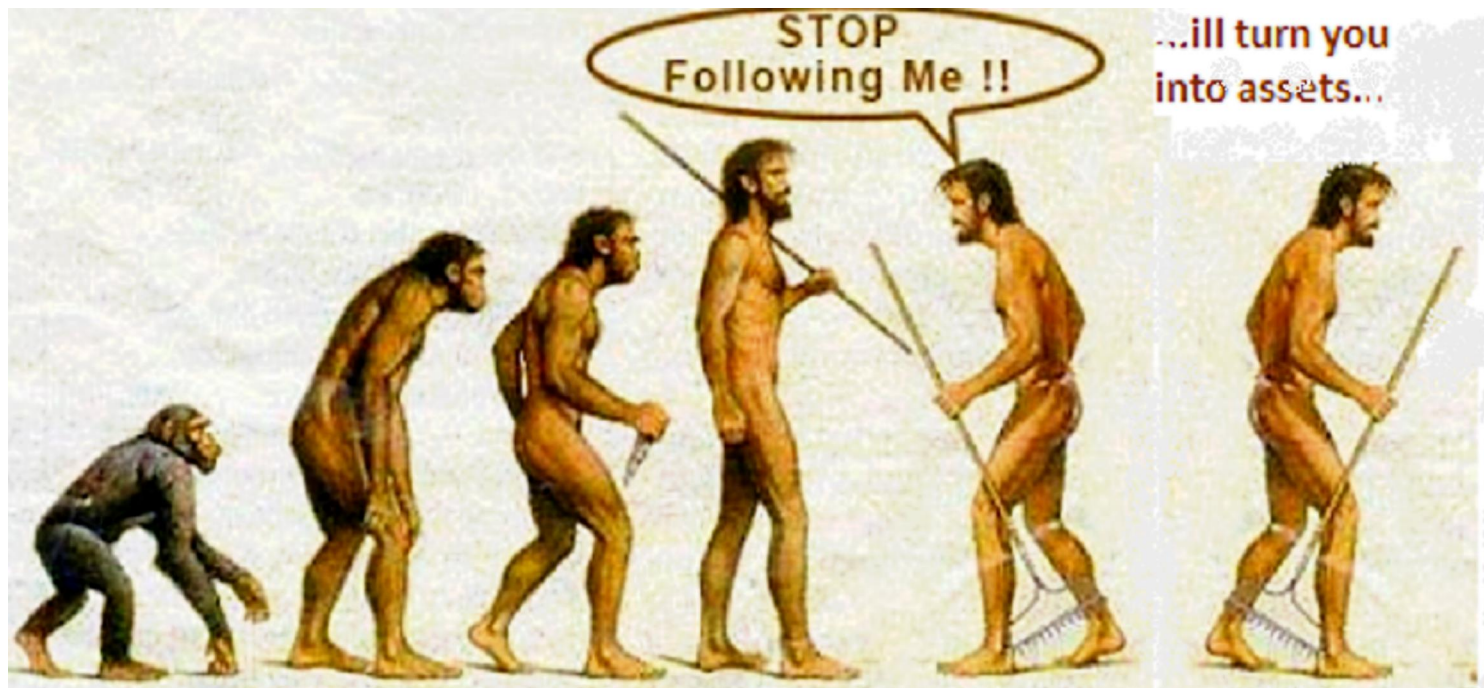
# Une avalanche de réglementations... quels effets ?



Source : KPMG, avril 2012



# Homo economicus : (Ir) responsable !





# Un modèle économique à repenser

L'objectif d'une économie n'est pas la richesse mais le bien être  
Nécessité d'intégrer les problématiques environnementales

## Indice du Progrès Social

### Besoins Fondamentaux Humains

Alimentation et Soins Médicaux de base

Air, Eau, et Sanitaires

Logement

Sécurité

*Un pays assure-t-il à ces citoyens les besoins les plus essentiels?*

### Bases du Bien-Être

Accès aux Connaissances de Base

Accès à l'Information et à la Communication

Santé et Bien-Être

Pérennité de l'Écosystème

*Les bases sont-elles en place pour permettre aux citoyens et aux communautés de développer et maintenir le bien-être?*

### Opportunité

Droits Individuels

Accès aux Etudes Supérieures

Liberté Individuelle de Choisir

Équité et Intégration

*Est-il possible pour chaque individu de s'épanouir pleinement?*



# 9,3 milliards

Le nombre d'êtres humains  
estimé à horizon 2050

Source : ONU - Département des Affaires Sociales et Economiques - 28 juin 2011 -Projection 2050 selon scénario médian



70 %

Le pourcentage de la population vivant  
en zone urbaine en 2050

Source : ONU, novembre 2012



**+ 1,5 à 4,8°C**

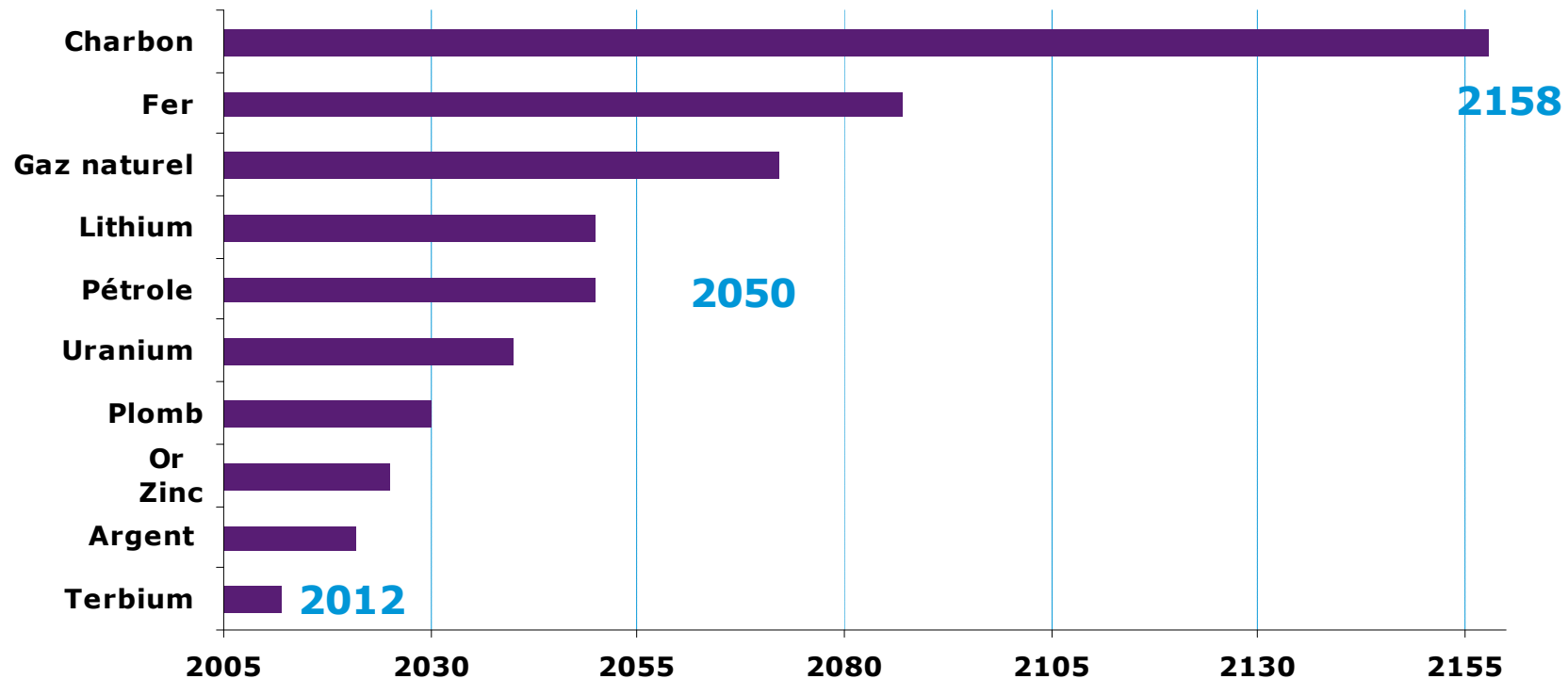
L'augmentation de la température  
mondiale d'ici la fin du siècle

Source : GIEC, 2007, Bilan 2007 des changements climatiques

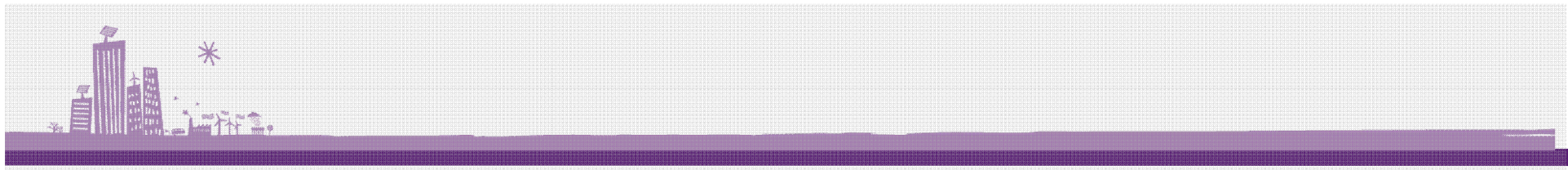




## Des ressources qui s'épuiseront si nous continuons à les exploiter au même rythme




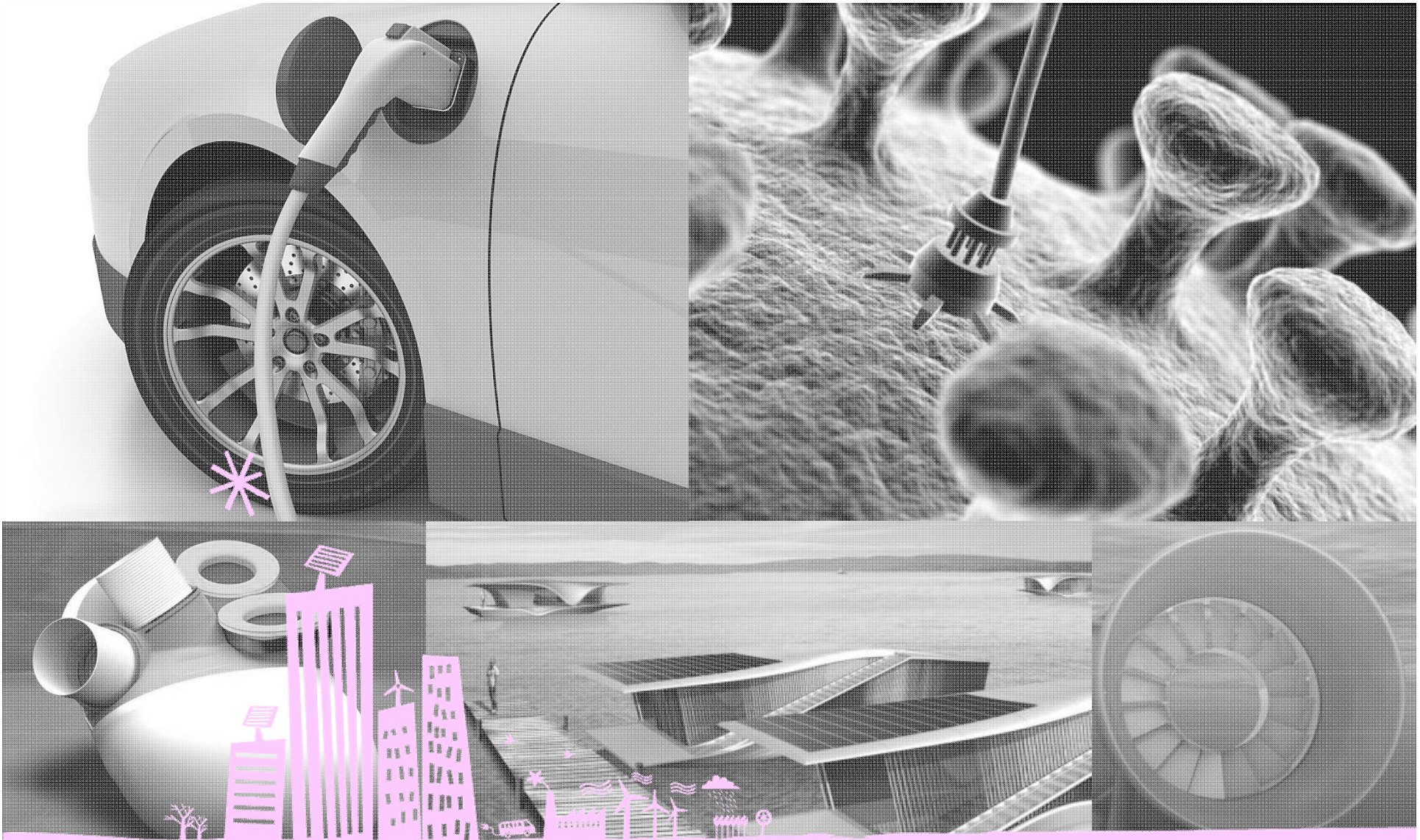
Source : U.S. Geological Survey, may 2012



*La troisième révolution industrielle pourrait être une renaissance pour notre monde. Nous sommes peut-être à l'aube d'un avenir qui constitue un énorme pas en avant pour l'Humanité.*

*Jeremy Rifkin*





INNOVATION Transformation  
progrès RESEAUX Technologies REVOLUTION

A photograph of three wind turbines on a hill at sunset. The sky is a mix of orange and pink, and the landscape below is hazy and layered with hills. The turbines are white and stand prominently against the sky.

# 50 milliards €

Le montant investi à horizon 2020 par l'Union européenne sur des projets d'infrastructures


Source : Union européenne, 2011




# 1,1 milliard

Le nombre de personnes qui n'ont toujours pas accès à de l'eau propre

Source : Organisation Mondiale de la Santé, 2012



*La mise en place de bonnes pratiques poussera la gestion d'actifs vers des portefeuilles plus concentrés, plus différenciés les uns des autres, avec une vision plus long terme qu'aujourd'hui. Cela réconciliera les objectifs de performance des gérants et des épargnants.*



*Professeur John Kay*





# La finance peut être un outil au service d'une économie positive

A condition de :

Remettre en cause ses dogmes

Redonner du sens au long terme

Repenser la gouvernance d'entreprise

Faire un bon usage de l'épargne



# La finance positive

Influencer positivement les pratiques de RSE des entreprises :  
l'investissement responsable

Financer la croissance verte : énergies renouvelables, « green bonds »

Financer les besoins sociaux : infrastructures, « social bonds »

Faire un bon usage de l'épargne

Galvaniser les acteurs de marché





# Responsabilité Actionnariale ENGAGEMENT

## Durabilité PERFORMANCE SENS



# Informations légales – Natixis Asset Management

## NATIXIS ASSET MANAGEMENT

Société Anonyme au capital de 50 434 604,76 euros

Société de Gestion de Portefeuille - Agrément n° GP 90-009

RCS Paris 329 450 738

21, quai d'Austerlitz - 75013 Paris

## Mirova Environment and Infrastructure

A French simplified joint-stock company - Share Capital: €550 000

RCS Paris 394 648 216 - Regulated by AMF: GP 02 014

Registered Office: 21, quai d'Austerlitz - 75013 Paris

Mirova est une marque de Natixis Asset Management.

L'activité de financement des infrastructures est gérée par Natixis Environnement et Infrastructures, la filiale de Natixis Asset Management.

Ce document est destiné à des clients professionnels au sens de la Directive MIF. Il ne peut être utilisé dans un but autre que celui pour lequel il a été conçu et ne peut pas être reproduit, diffusé ou communiqué à des tiers en tout ou partie sans l'autorisation préalable et écrite de Natixis Asset Management. Aucune information contenue dans ce document ne saurait être interprétée comme possédant une quelconque valeur contractuelle. Ce document est produit à titre purement indicatif.

Il constitue une présentation conçue et réalisée par Natixis Asset Management à partir de sources qu'elle estime fiables. Natixis Asset Management et Natixis Environnement & Infrastructures se réservent la possibilité de modifier les informations présentées dans ce document à tout moment et sans préavis et notamment en ce qui concerne la description des processus de gestion qui ne constitue en aucun cas un engagement de la part de Natixis Asset Management ou de Natixis Environnement & Infrastructures. Natixis Asset Management et Natixis Environnement & Infrastructures ne sauraient être tenues responsables de toute décision prise ou non sur la base d'une information contenue dans ce document, ni de l'utilisation qui pourrait en être faite par un tiers.

*Responsible Investing : investir responsable.*



# Informations légales – Natixis Global Asset Management



**In Switzerland** This material is provided for information purposes only to Qualified Investors by NGAM, Switzerland Sàrl. Registered office: Rue du Vieux Collège 10, 1204 Geneva, Switzerland.

The above referenced entity is a business development unit of Natixis Global Asset Management, the holding company of a diverse line-up of specialised investment management and distribution entities worldwide. The investment management and distribution subsidiaries of Natixis Global Asset Management conduct any regulated activities only in and from the jurisdictions in which they are licensed or authorized. Their services and the products they manage are not available to all investors in all jurisdictions. It is the responsibility of each investment service provider to ensure that the offering or sale of fund shares or third party investment services to its clients complies with the relevant national law.

Although Natixis Global Asset Management believes the information provided in this material to be reliable, it does not guarantee the accuracy, adequacy, or completeness of such information.

The analyses, opinions, and certain of the investment themes and processes referenced herein represent the views of the portfolio manager(s) as of the date indicated. There can be no assurance that developments will transpire as may be forecasted in this material. This material may not be distributed, published, or reproduced, in whole or in part. All amounts shown are expressed in EUR unless otherwise indicated.